

Attention avec SP81298/SP81302

Certaines pompes sont conçues pour entraîner une autre partie dans le moteur par exemple le compresseur de climatisation ou la pompe à eau. Il existe des différents manières dont ils peuvent être connectés.

Chez SP81298 (Ford Mondeo III 2.0 Diesel) et SP81302 (Ford Transit 2.0 Diesel) l'entraînement ce fait à travers un arbre denté à l'arrière de la pompe de direction (Figure 1). Dans de nombreux cas, la pompe à eau est la cause de la défaillance de la pompe de direction.

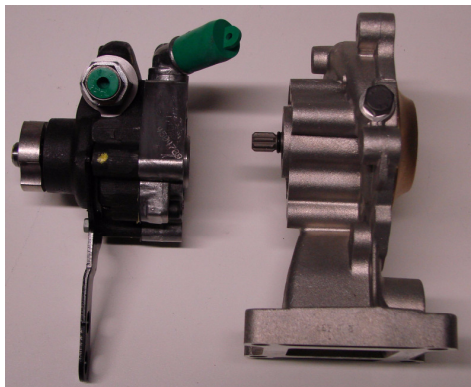


Figure 1



Figure 2

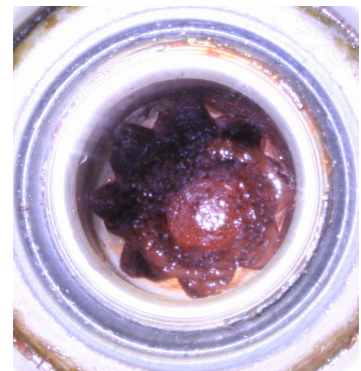


Figure 3

Sur la figure 2 vous voyez la connexion à l'arrière de la pompe de direction dans laquelle l'arbre dentée de la pompe à eau vient se mettre. S'il y a du jeu sur le roulement de la pompe à eau, cela peut endommager la pompe de direction. Ou si la pompe fuit, il y a de l'eau qui peut couler le long de l'axe dans le roulement de l'arrière de la pompe de direction, ce qui résulte dans l'endommagement de la pompe de direction.

Les dents de la pompe de direction et / ou de la pompe à eau peuvent être usés ce qui fait que les pompes ne fonctionnent pas correctement (Figure 3).

Nous recommandons d' également remplacer la pompe à eau ensemble avec les pompes du type SP81298/SP81302.